



ONDOKUZMAYIS ÜNİVERSİTESİ

DİŞHEKİMLİĞİ FAKÜLTESİ



Prof . Dr. Emel Bulut

Ağız Diş Çene ve Cerrahisi Anabilim Dalı Öğretim Üyesi

TEMPOROMANDIBULAR EKLEM (TME) ANATOMİSİ

*prosesus condylaris

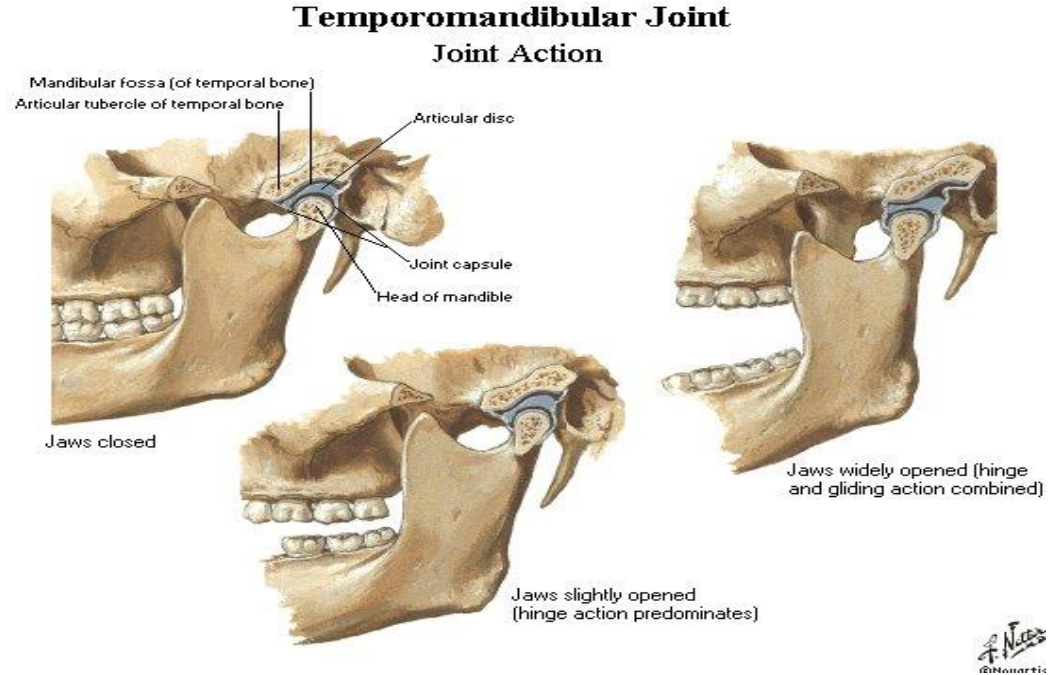
* tuberculum
articulare

* fossa glenoidea

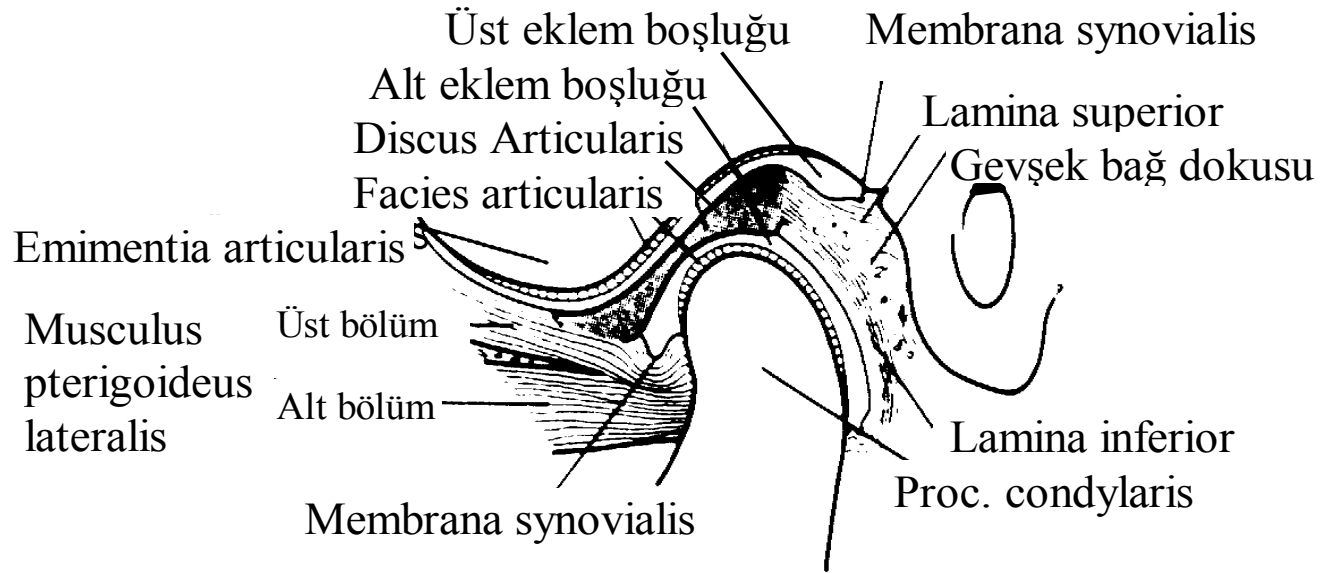
TME'nin Kanlanması: Arteria carotis externanın dalları olan arteria maxillaris ve arteria temporalis superficialisten sağlanır.

Venöz direnaj: vena temporalis superficialis, vena maxillaris ve plexus vena pterygoideus yoluyla olur.

TME'nin İnnervasyonu: Nervus auriculatemporalis ve nervus massetericus tarafından innerve edilir.



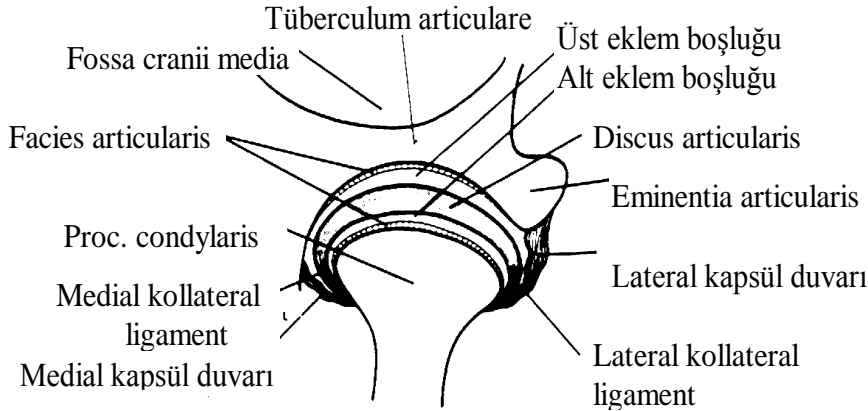
Sagittalden temporomandibular eklemin şematik görünümü



Kadavrada TME'nin sagittal kesiti



Koronalden temporomandibular eklemin şematik görünümü



TME kapsülünün lifleri kollajen yapıdadır.

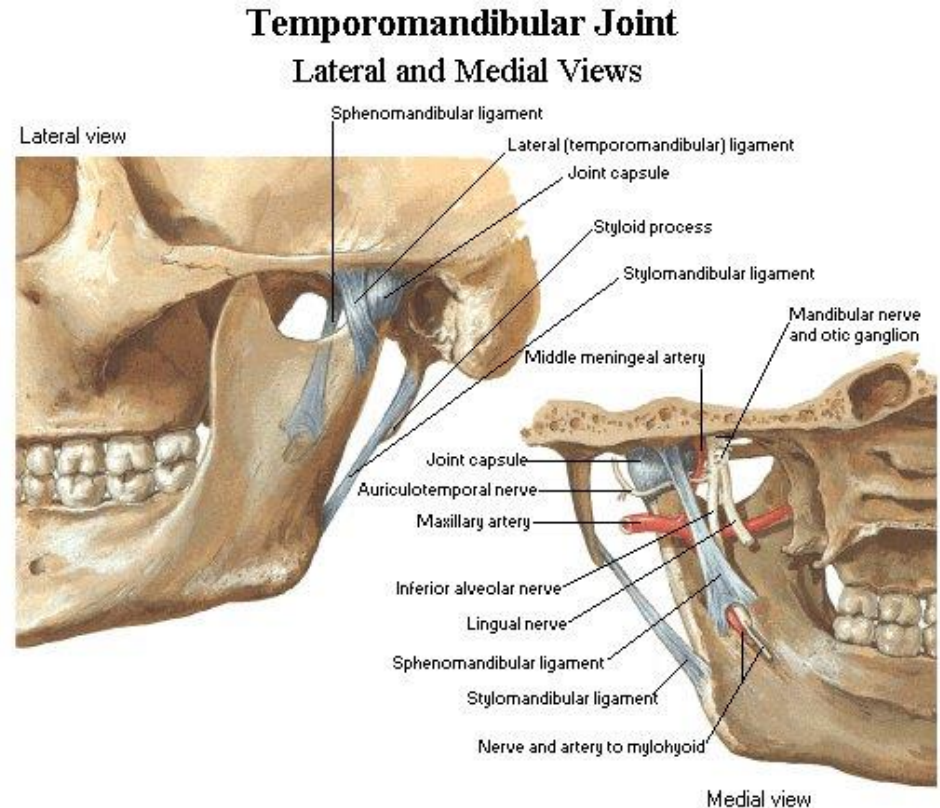
Aşağıda medial ve lateral yüzden: proc. condylarisin boynuna tutunur, üstten ve medialden de timpanik kemiğe ve squamöz kemik ve sfenoid kemik arasındaki suturaya tutunur.

Lateral yüzden: temporal kemiğin proc.zigomaticusunun alt kenarına,

Arka yüzden: proc. condylarisin arka yüzüne yapışırlar.

TME Ligamentleri

- Discomalleolar Ligament
- Ligamentum Sfenomandibulare
- Ligamentum Temporomandibulare
- Ligamentum Stilomandibulare



Discomalleolar Ligament

Intrauterin hayatın 10. haftasından sonra m. pterygoideus lateralis'in fasyası ile Meckel kıkırdađı arasında embriyonik bađlantının bir bant řeklinde devam ettiđi ve bu yapının intrauterin hayatın 14. haftasına kadar gzlendiđi bildirilmiřtir. Ionnie ve Hogland (1983), diskin traksiyonunun malleusta harekete yol ađtıđı ve bu nedenle TME disfonksiyonunda otolojik semptomlar ortaya ıkabildiđini belirtmiřtir.

Çiğneme Kasları

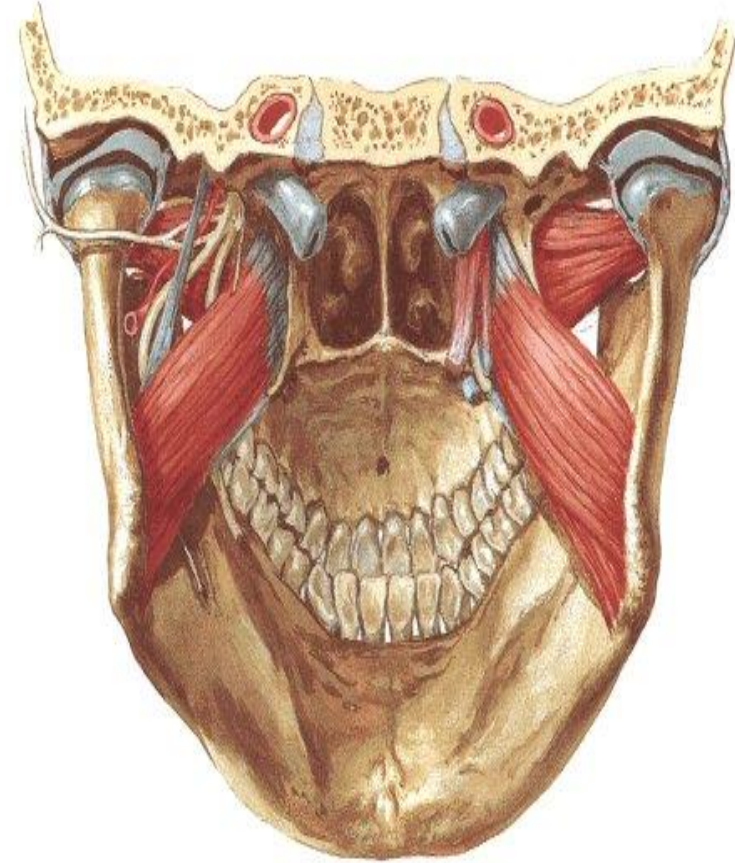
- **M. Temporalis**
- **M. Massetericus**
- **M. Pterygoideus lateralis**
- **M. Pterygoideus medialis**

M. Pterygoideus Lateralis

İki bölümden oluşur.

Inferior kısım, proc. pterygoideus lamina lateralis'in lateral yüzeyinden başlar, horizontal olarak ilerleyip collum mandibula'daki fovea pterygoideus'a yapışır.

Superior kısım, ise sfenoid kemiğin crista inferotemporalis'inden başlar ve TME kapsülünün anterior ve anteromedial yüzünde sonlanır.



M. Pterygoideus Lateralis

Inferior kısmı:

- Ağzın açılması,
- Mandibulanın protrüzyonunda ve karşı tarafa hareketinde

Superior kısmı:

Proc. kondilaris ve discus artikularis'in mandibulanın kapanması sırasında eminentia artikularise doğru olan hareketinde stabilizatör rolü oynar.